



CO-217: "ESTUDIO DE LA INCIDENCIA Y CARACTERÍSTICAS DE LA INFECCIÓN COVID-19 EN PACIENTES CON SMD INCLUIDOS EN EL REGISTRO DEL GRUPO ESPAÑOL DE SÍNDROMES MIELODISPLÁSICOS (GESMD)"

Tormo M¹, Díaz-Beyá, M², Gil A³, De Paz R⁴, Font P⁵, Quispe I⁶, Izuzquiza M⁷, Pérez A⁸, Requena MJ⁹, Muñoz-Novas C¹⁰, Ricard MP¹¹, Ramos F¹², Muntion S¹³, Escolano C¹⁴, Gómez M¹⁵, Arnán M¹⁶, Medina F¹⁷, Benlloch L¹⁸, Díez-Campelo M¹⁹ con la colaboración del GESMD²⁰.

¹Hospital Clínico Universitario de Valencia. Instituto de investigación INCLIVA. ²Hospital Clinic de Barcelona. Instituto IDIBAPS. ³Hospital Universitario de Guadalajara. ⁴Hospital Universitario la Paz, Madrid. ⁵Hospital General Universitario Gregorio Marañón, Madrid. ⁶Complejo Universitario de Navarra. ⁷Hospital Universitari de la Vall d'Hebron, Barcelona. ⁸Fundación Jiménez Díaz. ⁹Hospital Universitario Severo Ochoa, Madrid. ¹⁰Hospital Universitario Infanta Leonor, Madrid. ¹¹Hospital Universitario Fundación de Alcorcón, Madrid. ¹²Hospital de León. ¹³Hospital Universitario de Salamanca. ¹⁴Hospital Universitario de Getafe, Madrid ¹⁵Hospital Parc Taulí de Sabadell, Barcelona. ¹⁶ICO de l'Hospitalet de Llobregat, Barcelona. ¹⁷Hospital Clínico San Carlos, Madrid. ¹⁸Gestión de Datos e Investigación Clínica. GESMD. ¹⁹Hospital Universitario de Salamanca. ²⁰Grupo Español de Síndromes Mielodisplásicos.

Introducción

- La pandemia producida por la infección del SARS-CoV-2 (COVID-19) ha modificado el curso clínico y la atención de los pacientes con síndrome mielodisplásicos (SMD). **Poster PO-450.**
- Aunque la información es escasa, los pacientes con cáncer presentan un mayor riesgo de infección, una evolución mas compleja y una mortalidad superior a la de otros pacientes infectados.
- La neutropenia y los defectos en los neutrófilos que presentan muchos de los pacientes con SMD puede aumentar el riesgo de infecciones bacterianas y fúngicas durante una infección viral.
- La edad avanzada, la existencia de comorbilidades, o el estar recibiendo un tratamiento inmunosupresor conlleva un riesgo mas alto de contraer infecciones virales, entre ellas las ocasionadas por los coronavirus y de sufrir formas clínicas más severas de infección por el COVID-19.

Objetivo

- Analizar las características y la evolución de pacientes con SMD incluidos en el registro del GESMD (RESMD) que hayan tenido una infección por COVID-19.

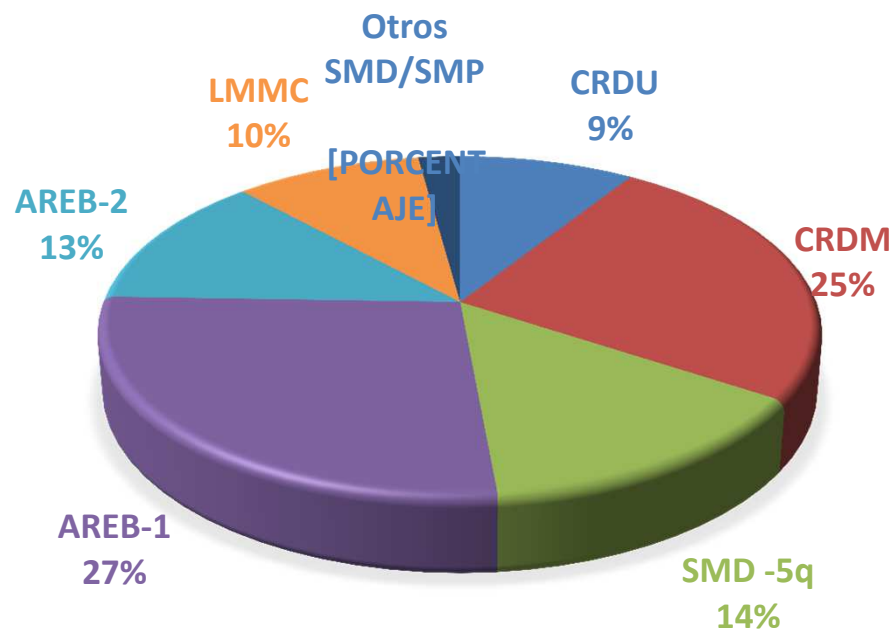
Pacientes y métodos

- Desde el GESMD se solicitó información retrospectiva acerca de las características clínicas y biológicas de los pacientes infectados por COVID-19 durante el período de tiempo comprendido entre marzo y junio de 2020.
- Se recogieron las características relativas al SMD, la infección padecida, tratamiento recibido y evolución.
- Se ha realizado un análisis descriptivo de las variables recogidas.

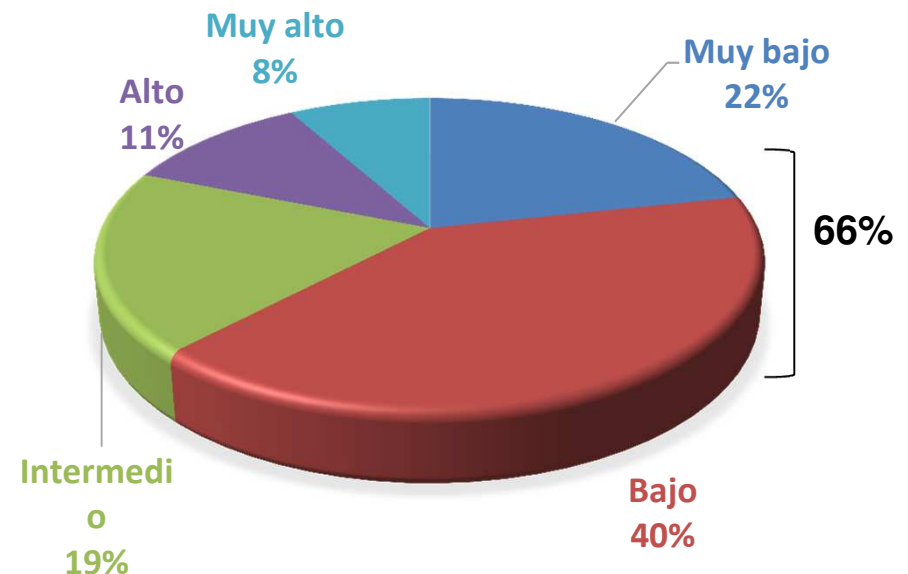
Resultados

- En este estudio han participado 28 centros del GESMD que han reportado datos de 105 pacientes con COVID-19 y SMD.
- La mediana de edad de los pacientes fue de 80 años (53-100), siendo el 70% mujeres (67/105).

Clasificación de la OMS 2008



Grupos pronósticos (IPSS-R)



Resultados

- El 85% de los pacientes presentaban comorbilidades con una mediana de 2 por paciente (1-7).

Tratamiento del SMD en el momento del episodio

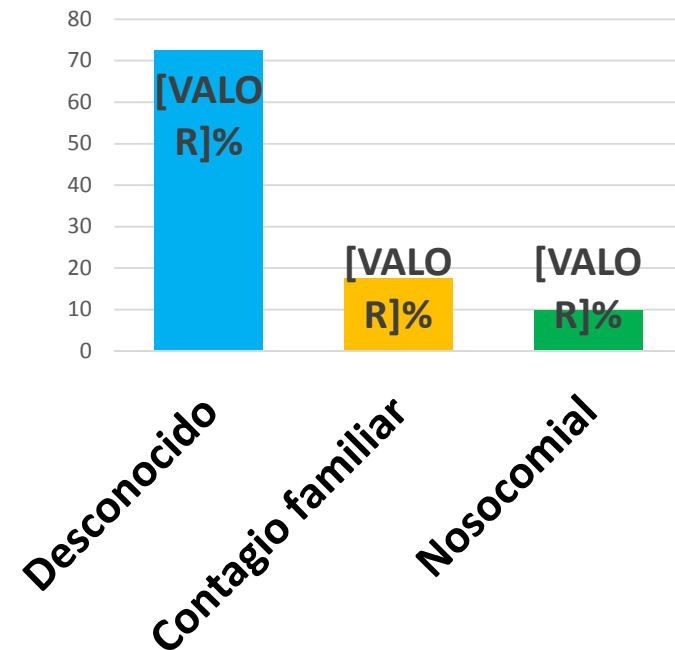
Tratamiento	N	%
Ninguno	42	40
Alguno	63	60
Trasfusiones regulares de hematías	11	11.1
Eritropoyetina	16	16.1
Lenalidomida	4	4
Azacitidina	25	25.3
Decitabina	2	2
ATG	1	1
Otros	4	4

Resultados

Características de laboratorio de los pacientes con infección COVID-19

Variable	Mediana	Rangos
Hb (g/dL)	10.5	5,0-14,0
Neutrófilos (x10 ⁹ /L)	3	0-21
Linfocitos (x10 ⁹ /L)	1.0	0-6,0
Plaquetas (x10 ⁹ /L)	157	22-441
LDH (U/L) (x10 ⁹ /L)	285	27-30457
Ferritina máx. (ng/mL)	1581	43-15638
Troponina máx. (ng/mL)	3.5	0-1683
IL6 máx. (ng/mL)	44	0-284
Dímero D máx. (ng/mL)	1027	0-35000
Sat. O2 mín. (%)	92	70-100

Origen de la infección



Resultados

- Un 84.2% de los pacientes presentaron neumonía y sólo un 13.9% fueron asintomáticos.
- Requirieron hospitalización el 82.7% de los pacientes con una mediana de 10 días (1-44) de duración del ingreso.

Síntomas presentados durante el episodio de infección COVID-19

Síntoma	%	Síntoma	%
Fiebre	82,7	Odinofagia	5,6
Disnea	66,3	Rinorrea	5,5
Tos	62,4	Cefalea	4,4
Diarrea	12,5	Anosmia	1,1
Nauseas y/o vómitos	6,7	Ageusia	1,1

Resultados

- Recibieron tratamiento específico para el COVID-19 el 84.7% de los pacientes (N=89).
- El tratamiento del SMD tuvo que interrumpirse en el 36.1% de los pacientes.

- Tratamientos recibidos durante el episodio de infección COVID-19 -

Tratamiento	%
Hidroxi/cloroquina	88,3
HBPM profilaxis	61,4
Lopinavir/Ritonavir	51,8
Azitromicina	49,4
Corticoides	43,9

Tratamiento	%
Tocilizumab	6,3
HBPM tratamiento	3,1
Anakinra	2,6
Ensayo Clínico	2,6
Remdesivir	1,3
Plasma convaleciente	0

- Fallecieron por COVID-19 un total de 46 (43.8%) pacientes.
- Únicamente 1 de los 25 pacientes que requirieron cuidados intensivos ingresó en la UCI y en otros 24 pacientes se desestimó su ingreso.

Conclusiones

- Los pacientes con SMD representan un grupo vulnerable para la infección por COVID-19 al tratarse de pacientes mayores con comorbilidades.
- La mayoría de los pacientes precisan de ingreso hospitalario y presentan una elevada mortalidad, en parte motivada por la limitación terapéutica.

Agradecimientos



- Centros colaboradores:

Hospital	Total
H. Clinic Barcelona	11
H. Universitario Guadalajara	9
H. Universitario La Paz	8
H. General Universitario Gregorio Marañón	7
Complejo Hospitalario de Navarra	6
H. Universitario de la Vall D'Hebron	6
Fundación Jiménez Díaz	5
H. Universitario Severo Ochoa	5
H. Universitario Infanta Leonor	5
H. Universitario Fundación de Alcorcón	4
H. de León	4
H. Universitario de Salamanca	4
H. Universitario de Getafe	4
H. Parc Tauli de Sabadell	4
ICO de L'Hospitalet de Llobregat	4

Hospital	Total
H. Clínico San Carlos	3
Complejo H. Universitario Albacete	3
Complejo H. Ciudad de Jaén	2
H. Universitario 12 de Octubre	2
H. Universitario Miguel Servet	1
H. Clínico Valencia	1
H. Universitario de la Ribera	1
H. Universitario Arnau de Vilanova de Lleida	1
H. del Mar Barcelona	1
H. General de Valencia	1
H. Clínico Universitario "Lozano Blesa" de Zaragoza	1
H. Ntra. Sra. Sonsoles	1
ICO Badalona	1
Total (28)	105

- Directiva y personal del GESMD.
- Luis Benlloch, gestor de datos e investigación clínica del GESMD